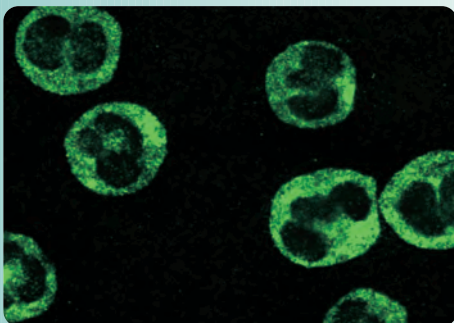


ANCA IF - Détection des Anticorps Anti-Cytoplasme des Neutrophiles

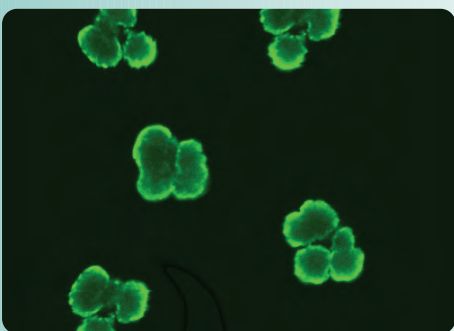
Les neutrophiles humains fixés à l'éthanol ou au formol, comme substrat en immunofluorescence (IF), fournissent un test de valeur pour le dépistage des ANCA dans le sérum humain.

Ils apportent une aide au diagnostic de la granulomatose de Wegener, de la glomérulonéphrite nécrosante ou progressive, de la polyarthrite microscopique et d'autres vascularites systémiques.

The Binding Site offre une gamme complète de coffrets et de réactifs IF optimisée pour une interprétation fiable et facile des ANCA.



C-ANCA - Fluorescence granulaire cytoplasmique classique



P-ANCA - Fluorescence péri nucléaire

- Anticorps de mouton anti-IgG humaine couplés à la fluorescéine optimisés pour un marquage clair et un bruit de fond minimum.
- Contre colorant (bleu d'Evans) incorporé au conjugué pour une interprétation facilitée.
- Disponibilité en coffrets complets ou en composants individuels pour une meilleure flexibilité et simplicité d'utilisation.
- Des lames de neutrophiles fixées au formol pour une différenciation entre les anticorps anti-nucléaires (ANA) et les vrais marquages P-ANCA.
- Format de lames facilement automatisable.

Les ANCA IF, utilisés en conjonction avec les Anti-Saccharomyces cerevisiae (ASCA), peuvent aider au diagnostic différentiel de la maladie de Crohn et de la rectocolite hémorragique.

*Les coffrets **ELISA ASCA** sont disponibles chez The Binding Site.*

www.bindingsite.co.uk



Les coffrets ANCA The Binding Site sont faciles d'utilisation

RESUME DE LA PROCEDURE

1. Ramener le milieu de montage et les lames à température ambiante. Préparer le tampon phosphate salin.

Les composants liquides sont fournis prêts à l'emploi dans en flacons plastiques.

2. Les échantillons de patients et de contrôles sont dilués de façon appropriée avant incubation avec les lames ANCA.

Les contrôles fournis dans les coffrets sont prédilués et prêts à l'emploi.

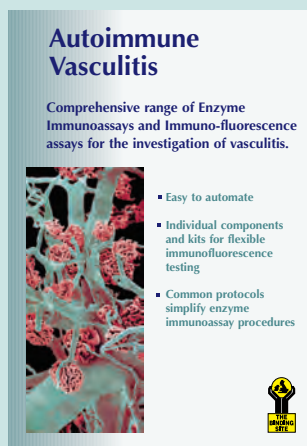
3. Les lames sont lavées pour enlever les anticorps non liés, le conjugué à la fluorescéine est ensuite déposé.

Le bleu d'Evans est incorporé au conjugué pour obtenir un marquage clair et un bruit de fond minimum.

4. Le conjugué non lié est éliminé par lavage et les lames sont observées en utilisant un microscope à fluorescence.

Deux aspects ANCA ont été bien définis (voir au verso).

- L'aspect C-ANCA montre un marquage granulaire irrégulier du cytoplasme.
- L'aspect P-ANCA montre un marquage péri nucléaire ou nucléaire.



The Binding Site propose une gamme complète de tests pour les vascularites incluant des coffrets ELISA quantitatifs pour les anti-MPO et anti-PR3.

Réactifs ANCA The Binding Site en formats flexibles

Lames ANCA - Formats de lames de 5 ou 10 puits.

Tampon phosphate salin - Fourni concentré 20 fois en format liquide pour un stockage facilité. Le tampon peut être dilué et stocké à 2-8°C pendant un mois.

Conjugué avec contre colorant bleu d'Evans - Anticorps de mouton anti-IgG humaines totales purifiés par affinité et prédilués. Marqués de façon optimale à la fluorescéine, ils réagiront de façon prédominante avec les IgG mais se lieront également aux chaînes légères des autres classes d'immunoglobulines.

Contrôles - Contrôles positifs et négatifs monospécifiques et prédilués.

Milieu de montage - Contient un agent conservateur de la fluorescence approprié pour les neutrophiles.

Les coffrets ont une durée de vie de 12 mois à partir de la date de fabrication lorsqu'ils sont stockés à 2-8°C.

REFERENCES A COMMANDER

DESCRIPTION	PUITS	REFERENCE
Coffret ANCA Ethanol	10 x 5 25 x 10	FK016 FK016.1
Coffret ANCA Formol	10 x 5	FK017
Coffret combi ANCA	10 x 5	FK018
Lames de neutrophiles fixés à l'éthanol	10 x 5 25 x 10	FS016.1 FS016.2
Lames de neutrophiles fixés au formol	10 x 5 25 x 10	FS017.1 FS017.2

Veuillez vous référer au catalogue de réactifs cliniques The Binding Site, au site internet ou à votre représentant local pour plus de détails sur les lames, les conjugués ou les contrôles.

MKG349

PRINTED IN ENGLAND
April 07



THE BINDING SITE
BP226 – 38522 ST. EGREVE CEDEX FRANCE.
Tel: 04.38.02.19.19 Fax: 04.38.02.19.20 E-mail: info@bindingsite.fr
www.bindingsite.co.uk



Imprimé sur du papier composé de fibres recyclables à 80%. Certifié FSC et NAPM.

